

A close-up photograph of a person's hand, wearing a yellow sweater, using an orange-handled screwdriver to adjust the spokes of a wheelchair wheel. The wheelchair is silver and has a black handle. The background is blurred, showing a person in a yellow sweater sitting in the wheelchair.

ist

*Tu mutualidad!*

**Medidas específicas para  
cuidar a las personas con  
discapacidad durante un  
incendio en curso**

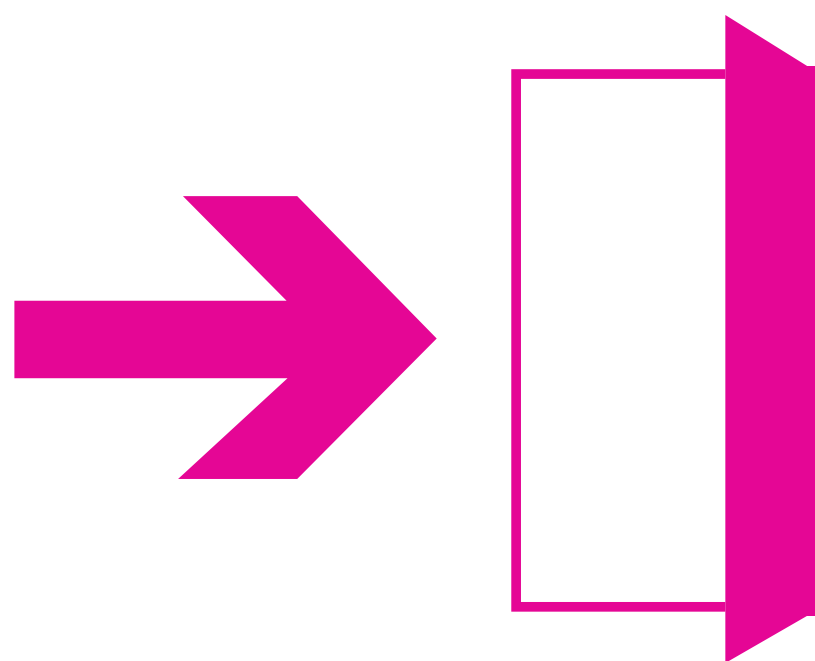


## Comunicación clara y calmada

Durante un incendio, es crucial mantener la calma y proporcionar instrucciones claras a las personas con discapacidad. Utiliza un ***tono de voz tranquilo y asegúrate de que comprendan la situación*** y qué acciones deben tomar.

# Priorización de la evacuación

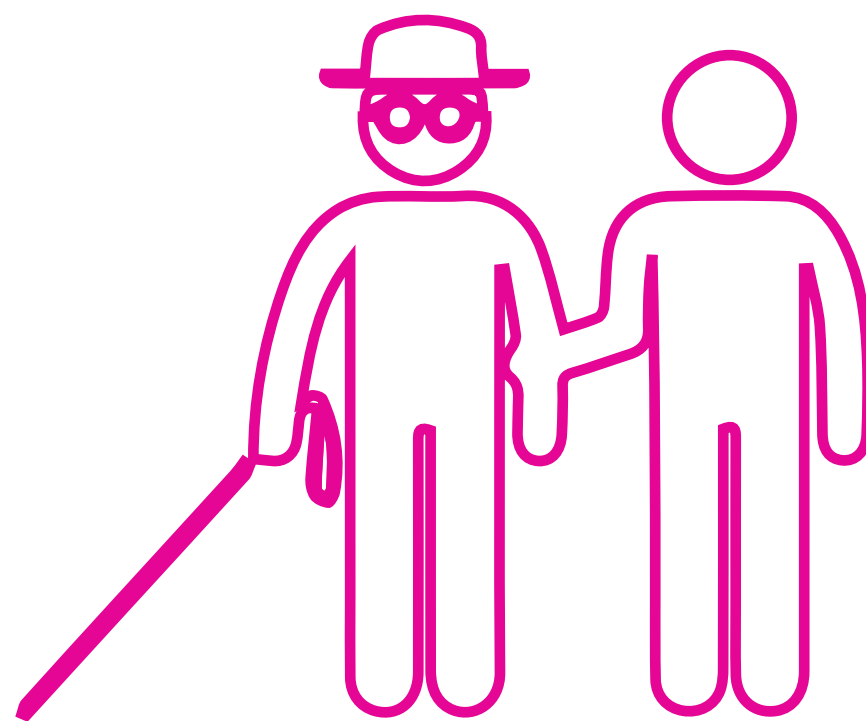
Si es posible, prioriza la evacuación de las personas con discapacidad, asegurándote de que sean ***asistidas primero para salir del lugar de manera segura.***



# Asistencia personalizada

Si las personas con discapacidad requieren asistencia para evacuar, asigna a una persona rápidamente para ayudarlas de manera segura.

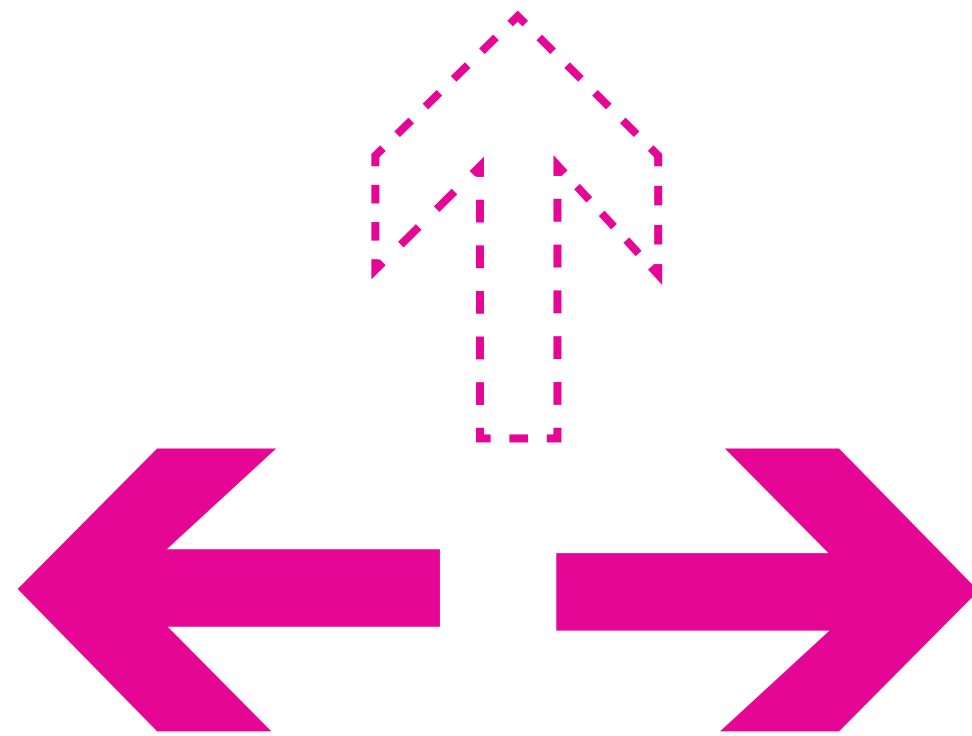
Esto puede incluir guiar a **personas con discapacidad visual o ayudar a personas con movilidad reducida** a salir del lugar.





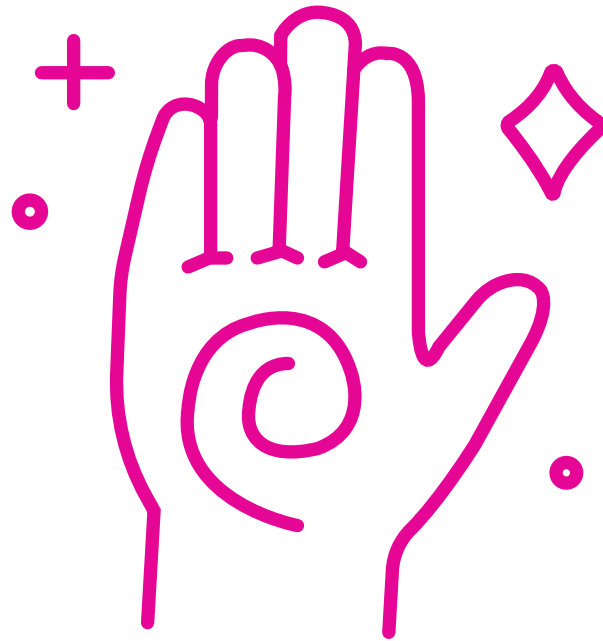
## Uso de equipos de asistencia

Si las personas con discapacidad utilizan ***equipos de asistencia, como sillas de ruedas, bastones o dispositivos de comunicación alternativos***, asegúrate de que tengan acceso a ellos durante la evacuación y de que se utilicen de manera segura.



## Identificación de rutas de escape alternativas

Si las rutas de escape normales están bloqueadas o no son accesibles debido al fuego o al humo, identifica rutas alternativas que sean seguras para las personas con discapacidad y guíalas hacia ellas.



## Mantener la calma y tranquilizar

Durante la evacuación, tranquiliza a las personas con discapacidad y bríndales ***apoyo emocional si están ansiosas o preocupadas.*** Ayúdalas a mantener la calma mientras se dirigen hacia un lugar seguro.

# Comprobación de áreas de refugio seguras



Si no es posible evacuar completamente a las personas con discapacidad, ***identifica áreas de refugio seguras dentro del lugar donde puedan esperar la asistencia de los equipos de rescate.***



## Seguimiento y asistencia continua

Una vez fuera del lugar, continúa brindando asistencia y apoyo a las personas con discapacidad, asegurándote de que estén seguras y ***recibiendo la atención médica necesaria si lo requieren.***

Mantente informado.  
***IST, Todos Juntos Cuidándonos.***